

ベックスコーヒーショップ 春の新メニュー
1/2 日分の緑黄色野菜が摂れるプレートや、
POWER サラダほかマンナンヒカリ使用のカレーなど！
～2020年3月1日(日)スタート～

ジェイアール東日本フードビジネス株式会社(本社:東京都北区田端,代表取締役社長:山際貞史)は、首都圏エキナカを中心に展開するベックスコーヒーショップにおいて、3月1日(日)から、春のフェアメニューとしてプレートメニューやPOWERサラダ、2種のライスメニューを販売いたします。

20代から50代のビジネスパーソン向けに、健康的なメニューと選びやすい価格で、お客さまの豊かなライフスタイル創りに貢献してまいります。

■春のフェアメニューのポイントは以下のとおりです

- ① お客さまに、魅力が伝わりやすいキーワード軸に、「1/2 日分の緑黄色野菜が摂れるミネストローネ」や「POWER サラダ」「動物性食材不使用のベジタブルカレー」を販売いたします。
2種のライスメニューは、マンナンヒカリを使用することでライスのカロリー/糖質 OFF や食物繊維の摂取にアプローチしていきます。



(30品目プレート ～ミネストローネとパストラミビーフのサラダ～ 単品 660円/ドリンク付 860円)



(POWER サラダ～サラダチキンと20種野菜～ 単品 520円/ドリンク付 720円)

- 取 扱 い 店 舗 : ベックスコーヒーショップ ※一部店舗を除く
■ 販売予定期間と提供時間帯 : 2020年3月1日(日)から5月31日(日) / 11時～閉店

	商品名	税込価格
プレートメニュー	30品目プレート ～ミネストローネとパストラミビーフのサラダ～	単品 660円 ドリンク付 860円
サラダメニュー	POWER サラダ～サラダチキンと20種野菜～	単品 520円 ドリンク付 720円
ライスメニュー①	ほうれん草とレンズ豆のベジタブルカレー	単品 640円 ドリンク付 840円
ライスメニュー②	30種スパイスを使ったほろほろやわらかポークカレー	単品 640円 ドリンク付 840円

【お問合せ】 ジェイアール東日本フードビジネス(株) 営業戦略本部 販促・宣伝部 浦田・高田 MAIL:jefb_sppr@jefb.co.jp
〒114-0014 東京都北区田端 6-1-1 田端ASUKAタワー13F TEL:03-5832-4625 FAX:03-5832-4613 <https://www.jefb.co.jp>

※記載されている情報は発表日現在の情報です。予告なしに変更されることがありますので、あらかじめご了承ください。※画像は全てイメージです。
※商品画像は.jpgデータをご用意しています。※本件資料は、東京商工会議所記者クラブ、外食産業記者会に配布します。

(参考資料 1)

■フードメニュー商品紹介:

【プレートメニュー】30 品目プレート ~ミネストローネとパストラミビーフのサラダ~税込 660 円、ドリンク付 税込 860 円

1/2 日分の緑黄色野菜が摂れるミネストローネをメインに、パストラミビーフのサラダがついた 30 品目プレートです。

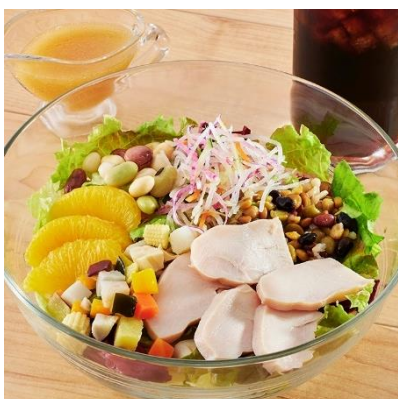
ドレッシングには希少糖を使用し、さらに瀬戸内レモンの果汁をプラスしています。※1 つのプレートで 30 品目の素材が食べられます。※ドリンク付あり。



【サラダメニュー】

POWER サラダ~サラダチキンと 20 種野菜~税込 520 円、ドリンク付 税込 720 円

たんぱく質が豊富で脂質の少ないと言われているサラダチキンをメインに、20 種の野菜が摂れるサラダです。雑穀や豆をトッピングすることで、糖質を抑えつつも満腹感を得ることができます。ドレッシングには脂肪の吸収を抑える働きがあるとも言われている希少糖を使用しています。※ドリンク付きあり。



【ライスメニュー①】

ほうれん草とレンズ豆のベジタブルカレー 単品税込 640 円/ドリンク付 税込 840 円

ほうれん草とレンズ豆の甘みと食感が感じられるカレーです。玉ねぎとトマトのkokで旨味をプラスし、さらに豆乳を加えることでまろやかな味わいに仕上がっています。※十六穀米とマンナンヒカリ使用。※動物性食材不使用・・・乳類・肉類・卵類・魚介類由来の食材を使用しておりません。



【ライスメニュー②】

30 種スパイスを使ったほろほろやわらかポークカレー 単品税込 640 円/ドリンク付 税込 840 円 30 種のスパイスを使った、果実と野菜の甘さの中にスパイスが感じられるカレー。豚肉を塊ごと 9 時間真空調理の上カットし、カレーとあわせているため、ほろほろほどけるような食感が楽しめます。

※十六穀米使用とマンナンヒカリ使用



【お問合せ】 ジェイアール東日本フードビジネス(株) 営業戦略本部 販促・宣伝部 浦田・高田

MAIL:jefb_sppr@jefb.co.jp

〒114-0014 東京都北区田端 6-1-1 田端ASUKAタワー13F TEL:03-5832-4625 FAX:03-5832-4613

<https://www.jefb.co.jp>

※記載されている情報は発表日現在の情報です。予告なしに変更されることがありますので、あらかじめご了承ください。※画像は全てイメージです。

※商品画像は.jpg データでご用意しています。※本件資料は、東京商工会議所記者クラブ、外食産業記者会に配布します。